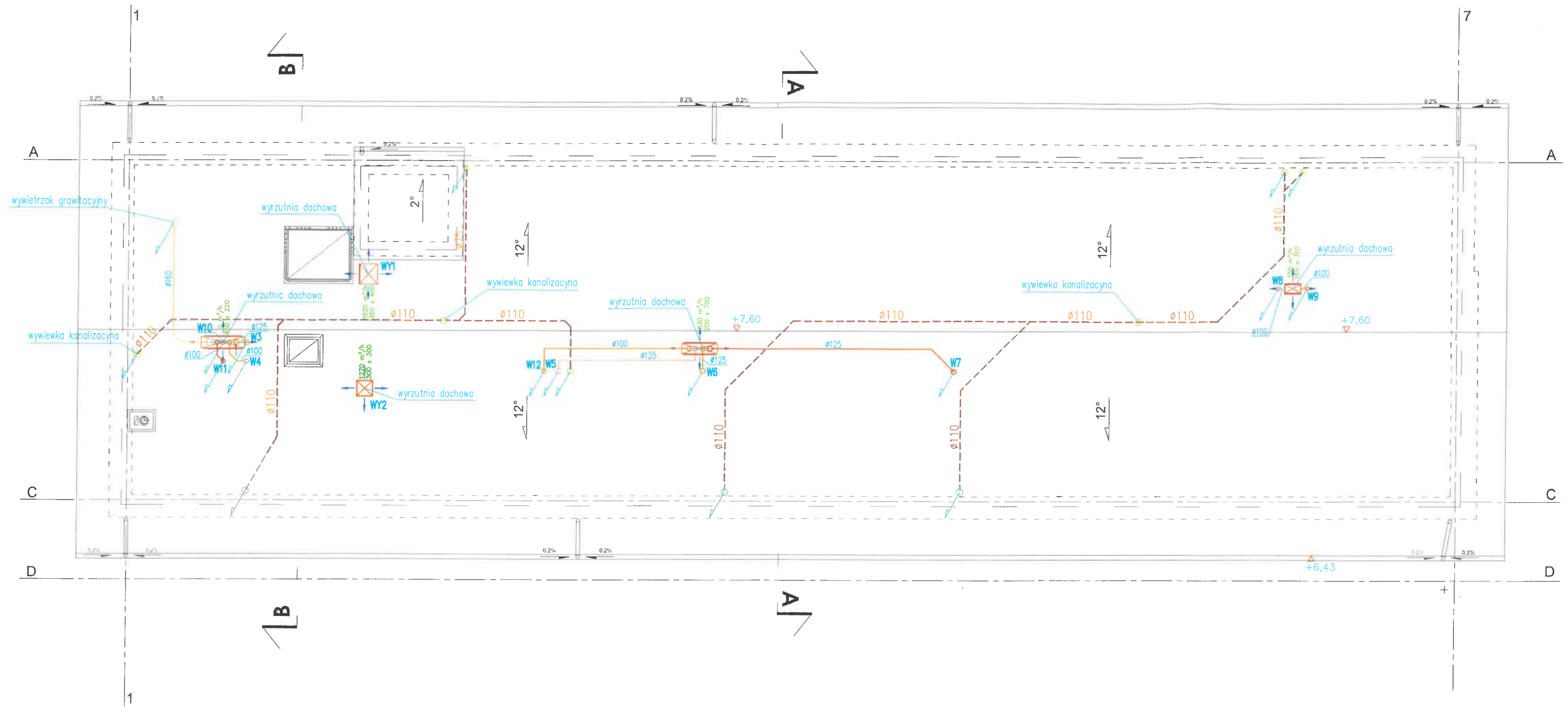


RZUT WIĘŻBY DACHOWEJ
SKALA 1:100



TEMAT PROJEKTU: PROJEKT BUDOWLANY BUDYNKU ZAPLECZA SANITARNO-SZATNIOWEGO BOISKA SPORTOWEGO W SIEPRAWIU			
LOKALIZACJA: DZ. NR 1532/2, 1530, 1542 SIEPRAW, GM. SIEPRAW	RODZAJ PROJEKTU: TECHNICZNY	BRANŻA: SANITARNA	 KRAJOWA PRACOWNIA PROJEKTÓW ARCHITEKTONICZNYCH MARCIN ŁAPKA
INWESTOR: GMINA SIEPRAW UL. KAWĘCINY 30 32-447 SIEPRAW	TYTUŁ RYSUNKU: RZUT DACHU - INSTALACJE SANITARNE	NR RYSUNKU: IS-12	
ZESPÓŁ PROJEKTOWY: mgr inż. TOMASZ CAPEK	NR UPRAWNIENI: upr. MAP/0549/PWBS/17 w specjalności sanitarnej	PODPIS:	SKALA: 1:100
SPRAWDZAJĄCY: mgr inż. PAULINA RATUSIŃSKA	upr. PDK/0233/POOS/12 w specjalności sanitarnej	DATA: 01.2022	